
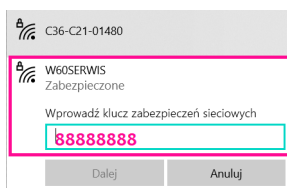


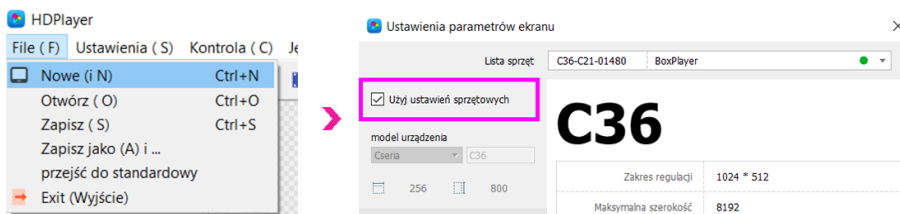
## PODŁĄCZENIE I KONFIGURACJA USTAWIENÍ HDPLAYER

- 1 Pobierz i zainstaluj program **HDPLAYER** na komputerze z systemem operacyjnym Windows ze strony: <https://ecoled.info.pl/pl/content/6-oprogramowanie>
- 2 Podłącz wyświetlacz do zasilania (gniazdo 230V)
- 3 Zainstaluj i otwórz zainstalowany program **HDPLAYER** 
- 4 Połącz komputer z urządzeniem. Na komputerze rozwiń listę dostępnych sieci Wi-Fi i odszukaj na liście Wykrytych urządzeń nazwę sterownika urządzenia (model sterownika znajdziesz w karcie gwarancyjnej urządzenia) Uwaga – na czas parowania komputera z wyświetlaczem należy rozłączyć wszystkie aktywne połączenia np. z router, livebox itp.

- 5 Wprowadź klucz zabezpieczeń sieciowych dla urządzenia: **88888888** i zatwierdzić, lub jeśli wyświetlacz posiada komunikację LAN podłączyć LAN do komputera.



- 6 W oknie aplikacji wybierz **Plik** → **Nowy projekt**. W oknie ustawień należy zaznaczyć znak **x** w polu Użyj ustawień sprzętowych. Pozostałe pola zostaną uzupełnione automatycznie, a program zaciągnie parametry połączonego ekranu. Po zatwierdzeniu przycisku OK wyświetlacz jest skonfigurowany i gotowy do pracy.



- 7 W otwartym oknie programu **HDPLAYER** widnieje podłączone urządzenie oraz panel główny edycji treści.

